



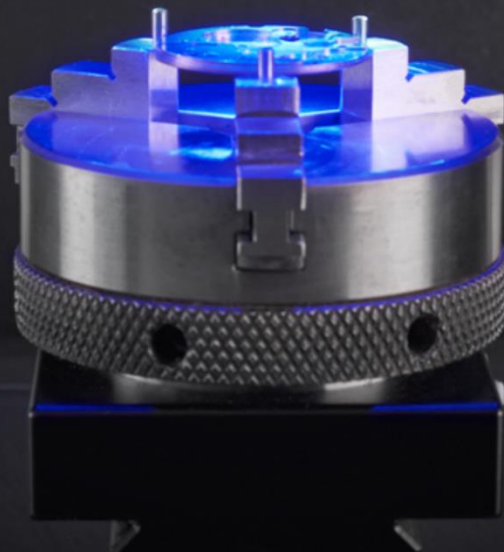
Somos Miasa®

El laboratorio de metrología industrial mejor equipado del norte de México.



**Conoce nuestros
nuevos alcances
acreditados**

pag. 3



Expo Manufactura® 2023
¡Todo un éxito!

pag. 11

Nueva máquina para servicio.

WERTH SCOPECHECK® FB-DZ
MÁQUINA DE MEDICIÓN
POR COORDENADAS MULTISENSOR

pag. 6 y 10



**NUESTRO LABORATORIO
CUENTA CON ACREDITACIÓN
EN ISO/IEC 17025:2017
EN OCHO MAGNITUDES.**

**TODAS NUESTRAS
MÁQUINAS E INSTRUMENTOS
ESTÁN DISPONIBLES
PARA DEMOSTRACIÓN.**

**SOMOS DISTRIBUIDORES
AUTORIZADOS DE VENTAS
Y SERVICIO DE MARCAS
TOP GLOBALES.**

Laboratorio de metrología industrial, acreditado a la *ISO/IEC 17025:2017*.



Somos el laboratorio de metrología industria y de inspección mejor equipado del norte de México, proveedores de una amplia gama de instrumentos de montura y de mano, además de servicios para el control de calidad de la industria manufacturera.

Con voz firme y con el respaldo de nuestros colaboradores, personal, clientes, proveedores y socios comerciales alrededor del mundo, podemos asegurar con total humildad, que somos uno de los mejores, y más equipados laboratorios de metrología, en el país. Nuestro conocimiento en el campo de la metrología, no ha dejado de evolucionar, siempre estamos a la vanguardia en tecnología para proporcionar a los usuarios herramientas y equipos de medición sofisticados, para satisfacer diferentes necesidades, desde las más simples, hasta las más complejas.

La experiencia la confirmamos con la reputación de estar colocados, entre los mejores laboratorios especialistas, para realizar diferentes tipos de mediciones en aplicaciones industriales, en los campos donde se requiere precisión.

Una compañía con 30 años de experiencia en el campo de la metrología es rara, por ello enfatizamos que podemos reclamar legítimamente un nivel muy alto de experiencia que difícilmente se encuentra en el mercado. Como expertos en mediciones de tecnología avanzada, ofrecemos una gama de equipos y materiales cuidadosamente seleccionados. Todos los equipos cumplen con los estándares actuales, lo cual es una garantía en términos de rendimiento y longevidad. Todos nuestros productos se producen en países de la comunidad europea como Alemania, Suiza y Dinamarca, y en Asia, como Japón.

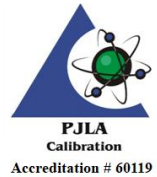


Ponemos a tu alcance servicios *integrales*, llevados a cabo por *profesionales*.

Nuestro objetivo es satisfacer todas las necesidades de nuestros clientes, generando un conjunto de soluciones, todo en un mismo lugar.

The logo for miasalab features a white icon of three interlocking cubes to the left of the text "miasalab" in a white, lowercase, sans-serif font.The logo for miasainspect features a white icon of a hexagonal network structure to the left of the text "miasainspect" in a white, lowercase, sans-serif font.The logo for miasarepair features a white icon of three interlocking gears to the left of the text "miasarepair" in a white, lowercase, sans-serif font.The logo for miasaassistance features a white icon of a lightbulb with a brain inside to the left of the text "miasaassistance" in a white, lowercase, sans-serif font.

Laboratorio de metrología.



Somos expertos en calibración de equipo de medición, contamos con la acreditación a la ISO/IEC 17025:2017 en ocho magnitudes diferentes.

Las mediciones son parte fundamental de nuestra vida y en los objetos con los que nos relacionamos constantemente. La mayoría de los bienes y servicios que se producen actualmente, se basan en procesos productivos los cuales dependen de la exactitud que logren sus resultados, estos son ejecutados por diferentes equipos o instrumentos de medición basados en la calibración de materiales de laboratorio.

¿Por qué es importante calibrar tus equipos de medición?

Al calibrar equipos de medición, garantizamos información y resultados óptimos que permiten validar una magnitud determinada y evitar errores que generen desviaciones de las medidas de magnitudes, para cumplir con los estándares de calidad.

Patrones de medida con trazabilidad al CENAM.

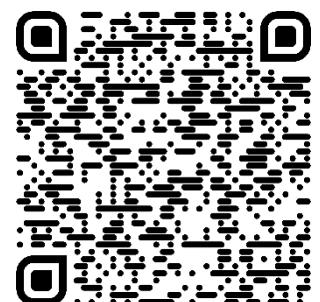
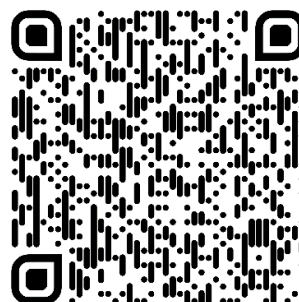
Nuestro laboratorio está equipado con una delicada selección de patrones de medida de alta fiabilidad, como bloques patrón de cerámica grado K, nuestra máquina para calibración de indicadores i-Checker, y hasta nuestra propia máquina universal de longitudes para calibrar gages lisos y roscados regulares y de fabricación especial, lo cual nos convierte sin duda en el laboratorio mejor equipado del norte del país.



La Norma ISO/IEC 17025:2017, nos proporciona los requisitos necesarios que deben cumplir los laboratorios de ensayo y calibración, facilitando la armonización de criterios de calidad. El objetivo principal de ésta es garantizar la competencia técnica y la fiabilidad de los resultados analíticos. Nuestra acreditación en ocho magnitudes diferentes, es el pináculo del servicio, pues detrás de esto, se encuentran metrólogos altamente capacitados al mando de una selección de patrones y máquinas de pruebas de notable precisión y exactitud, que dentro de nuestro laboratorio en óptimas condiciones de funcionalidad de acuerdo a la normativa, ofrecen las mejores incertidumbres del mercado, en cada uno de nuestros certificados de calibración.

NUEVOS ALCANCES

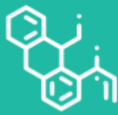
Descarga nuestros certificados de acreditación.



¿Qué *magnitudes* podemos *calibrar*?



1



2



3



4



5



6



7



8

1. Dimensional: Medición de todas aquellas propiedades que se determinen mediante la unidad de longitud, como por ejemplo distancia, posición, diámetro, redondez, planitud, rugosidad, etc.

2. Química: Rama reciente de la metrología para la trazabilidad de las mediciones químico-analíticas.

3. Eléctrica: Proceso de verificar el rendimiento de cualquier instrumento que mida o pruebe parámetros eléctricos, o su ajuste.

4. Temperatura: Determinantes para las temperaturas de sólidos, líquidos y gases. Estos instrumentos miden la energía radiante dependiente de la temperatura irradiada por un objeto.

5. Tiempo: Magnitud física con la que se mide la duración o separación de acontecimientos.

6. Par torsional: Conocida como torque, es una magnitud derivada de la Fuerza y se define como la fuerza aplicada a un cuerpo, a una distancia perpendicular a un eje tal que se genere en él una rotación alrededor del mismo.

7. Masa: Magnitud que cuantifica la cantidad de materia de un cuerpo.

8. Dureza: Resistencia que ofrecen los materiales a alteraciones físicas como la penetración, la abrasión y el rayado.

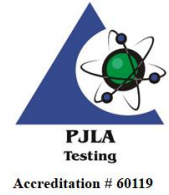
NUEVO SERVICIO

Calibración de sistemas de medición vertical y horizontal.

Parte de nuestra actualización de servicios, es la implementación en nuestro scope de la calibración acreditada de sistemas de medición vertical y horizontal de diferentes marcas.



Laboratorio de *inspección.*



Laboratorio de inspección especializado en dimensionamiento mediante palpado y escaneo laser, 2D y 3D.

Especialistas en metrología 3D.

La diferencia entre la metrología convencional y la metrología 3D, es que en el método convencional se utilizan dispositivos de control que nos permiten controlar solo 1 dimensión, mientras que la metrología 3D nos permite controlar las 3 dimensiones en el espacio. El servicio de metrología 3D compara el modelo CAD para emitir informes dimensionales muy completos para poder obtener una visión global de la pieza, mejorando además la calidad, el tiempo de ciclo y la eficiencia del equipo.



¿Cuándo realizar una inspección de piezas y materiales?

Para poder realizar una inspección de la geometría controlando las tres dimensiones del espacio, se realiza una captura de puntos mediante diferentes dispositivos que posteriormente podemos comparar contra un modelo CAD.

El servicio de metrología 3D compara el modelo CAD para emitir informes dimensionales muy completos para poder obtener una visión global de la pieza, mejorando además la calidad, el tiempo de ciclo y la eficiencia del equipo.

Dimensionamientos mediante nube de puntos.

Visualización 3D o nube de puntos 3D es el paso previo a la creación de un modelo 3D preciso del mundo real. Es el punto de partida de una realidad digital, un mapa de puntos en el espacio que se procesan para convertirse en modelos 3D de casi cualquier objeto.

Método de palpado.



Cuando los puntos de medición tomados con un palpador electrónico se registran cuando la punta se desvía lo suficiente ya sea para romper contactos mecánicos o para generar suficiente fuerza para activar el circuito de presión-sensibilidad

Método de escaneo.



Método que consiste básicamente en proyectar sobre el objeto a medir, una luz láser para simplificar la detección de uno o varios puntos en la imagen y para facilitar el procesamiento de las mismas.

NUEVO SERVICIO

Método de visión.



La medición por visión, ofrece la posibilidad de medir piezas con características muy pequeñas o piezas de materiales blandos o delicados; tomando en poco tiempo, muchos datos de cada característica para una rapidísima evaluación con alta precisión y repetibilidad.

Te presentamos nuestra nueva **Werth ScopeCheck® FB-DZ.**

Máquina de medición por coordenadas multisensor con doble eje en Z.

NUEVA MÁQUINA

Tecnología multisensor Werth.

La Werth ScopeCheck® FB-DZ, es nuestra nueva máquina de medición por coordenadas multisensor de alto rendimiento, la cual incorpora un doble eje en Z con tecnología multisensor lo cual combina perfectamente las ventajas de la medición por palpado convencional y la medición por medio de visión, sin la necesidad de cambiar, instalar o ajustar módulos manualmente.

El diseño de puente fijo, rodamientos de precisión, y base de granito resistente para mayor estabilidad y precisión, permiten resolver las tareas de medición más desafiantes.

¿Quieres conocer más sobre Werth, y de nuestra nueva ScopeCheck® FB-DZ? Contáctanos ahora, y agenda tu demostración sin costo.

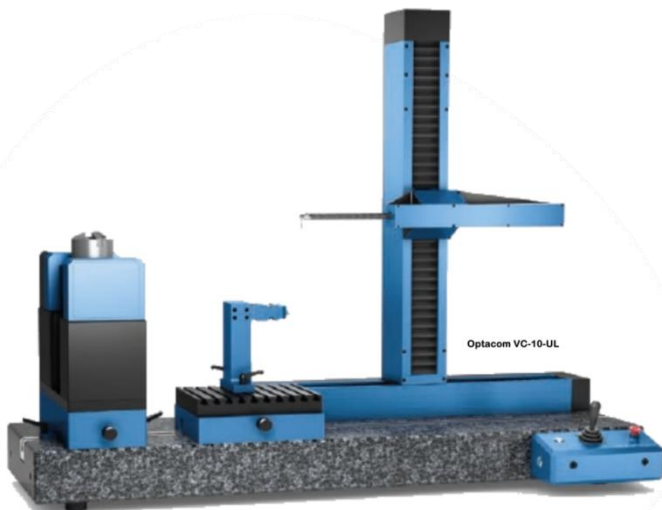


Dimensionamiento por *perfilometría.*

Esta tecnología se basa en la topografía, que se puede definir como la morfología o configuración de una superficie. Todas las superficies contienen irregularidades de diferentes longitudes de onda que se superponen a la forma de la pieza.

El principio del perfilómetro de contacto es que un palpador se desplaza sobre la superficie a medir a velocidad constante. Se aplica una carga al palpador para asegurar que éste no pierde contacto con la superficie. Los movimientos se transforman en una señal eléctrica que se convierte en información digital que se puede visualizar.

La principal aplicación de este sistema es el control del acabado superficial, pero también de forma de cualquier tipo de piezas volumétricas.



Taller de *reparación.*

Técnicos especializados en la reparación y reacondicionamiento de instrumentos de medición para el control de calidad.

Nos aseguramos de la continuidad operativa de tus instrumentos.

Somos expertos, contamos con tecnología y herramientas especializadas para brindar diagnósticos precisos y reales, además, todas las reparaciones son verificadas por nuestro laboratorio de metrología, siguiendo los mismos métodos que al realizar una calibración acreditada. Nuestros técnicos de servicio lo ayudaran a resolver cualquier problema y se aseguraran que su instrumento de medición vuelva a funcionar correctamente en poco tiempo.

Ventajas

- Técnicos de servicio con conocimiento integral de tus equipos.
- Uso de piezas originales.
- Informes de servicio detallados.
- Limpieza integral de los equipos.
- Calibración posterior a su reparación (opcional).



Mantenimiento preventivo.

Ofrecemos el servicio destinado a la conservación de equipos mediante la realización de revisión y limpieza que garanticen su buen funcionamiento y fiabilidad. El mantenimiento preventivo se realiza en equipos en condiciones de funcionamiento, con la finalidad de evitar o mitigar las consecuencias de los fallos del equipo. El mantenimiento preventivo debe evitar los fallos en el equipo antes de que estos ocurran.

Mantenimiento correctivo.

Servicio enfocado en corregir los defectos observados en los instrumentos de medición, consiste en localizar averías o defectos para corregirlos o repararlos. Este mantenimiento se realiza luego de que ocurra un fallo o avería en el equipo que por su naturaleza no pueden planificarse en el tiempo, en la mayoría de las ocasiones, puede implicar el cambio de algunas piezas del equipo, siendo muy común en caso de desgaste de las mismas.

Asistencia *técnica.*

Presencia de inicio a fin en tu proyecto, nuestros especialistas están capacitados para entender y resolver tu necesidad, así como capacitarte y ofrecerte el equipo o servicio que realmente necesites.

Tus aliados de inicio a fin.

Poder contar con un constante asesoramiento fundamentado en experiencia, se ha convertido en una necesidad para nuestros clientes. El empuje que ha ejercido la Industria 4.0, ha traído consigo cambios en los procesos de producción, que irremediablemente, exigirán de la misma manera, una actualización en el capital humano requerido para las labores. Sin embargo, este parece ser un detalle en el cual no todos los laboratorios prestan específica atención, pues, aunque debería ser un servicio primordial, realmente somos pocos los que entendimos esa necesidad. La expectativa es que la influencia de la Industria 4.0 en el sector industrial sea equiparable al Internet en el comercio electrónico. Uno de sus principales impactos es la reducción de profesionales en funciones operativas y el aumento de profesionales ocupando funciones estratégicas. Con la automatización de procesos, algunas tareas serán encargadas por las máquinas, así que nuevas demandas surgirán para las personas.

Capacitación y demostraciones.

El interés de nuestros clientes por conocer cada vez más sobre soluciones para el control de calidad, ha propiciado la evolución en la manera de proyectar conocimientos. Hemos recibido positivamente este cambio implementando la capacitación y demostración de equipos virtualmente, como un apoyo extra a nuestros clientes. Contamos con profesionales aptos para ofrecer capacitación y demostraciones en línea, pero además presencial, sobre temas de interés para el área de calidad, y la implementación de equipos para el control de la misma.

Entendemos que visualizar y conocer un producto o servicio, es fundamental a la hora de una toma de decisión, es por eso que, en ese rubro, también somos únicos, pues realmente nos esforzamos en contar con un amplio portafolio de equipos para demostración, de todas las marcas que comercializamos, desde equipo de mano como Insize y Sylvac, pasando por herramientas especiales como Plastifom, hasta llegar a sistemas especializados de medición como **Werth Messtechnik, Trimos y Optacom.**



Venta de equipo *de medición.*

Somos distribuidores de marcas top y representantes autorizados para todo México de Trimos y Optacom Konturmesssysteme.

Líderes en distribución de equipo de alto rendimiento.

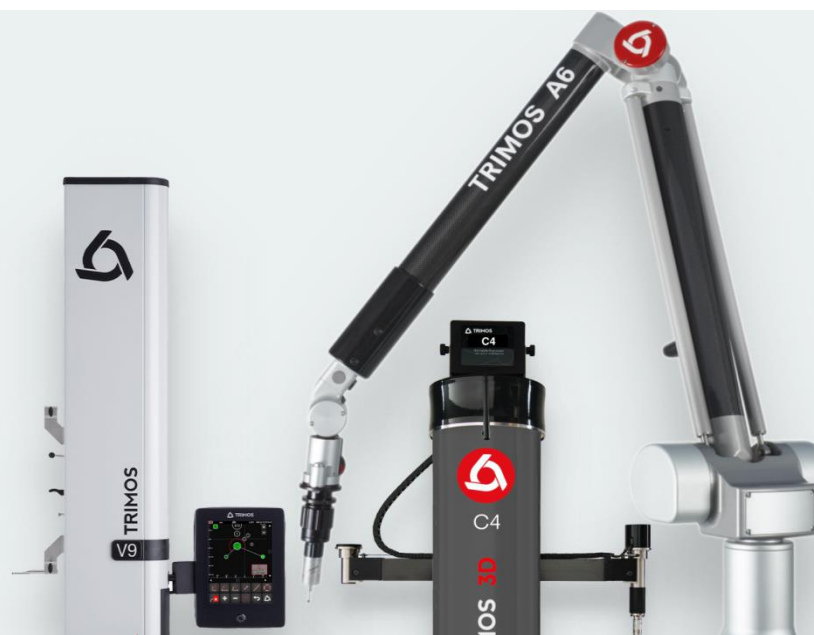
La selección de marcas e instrumentos que ofrecemos, se caracteriza por precisamente eso, alta fiabilidad en los resultados, y calidad de clase mundial, pues dentro de la selección de los mismos, se encuentran fabricantes de origen alemán, danés, inglés, suizo y japonés.



Distribuidor *autorizado* *de venta y servicio* para México.



Durante casi 50 años, Trimos ofrece una amplia gama de productos y soluciones en el campo de la metrología dimensional. Medidores de altura, CMM portátil, brazo de medición 3D, bancos de medición, instrumentos de medición óptica, son nuestros productos principales. Los productos Trimos se desarrollan y fabrican en Suiza. Son reconocidos internacionalmente por su excelencia. Desde 1972, Trimos ha logrado posicionarse como líder en sus campos de actividad y garantiza un nivel de calidad de fabricación "Swiss Made".



Representante *autorizado* de *venta y servicio* para Latinoamérica.



Máquinas de medición por coordenadas multisensor de alto rendimiento para una máxima precisión.

La serie **ScopeCheck®** con compensación de temperatura integrada se ha desarrollado especialmente para su uso en el entorno de fabricación. Los componentes sensibles, como las balanzas y las guías, están encapsulados o cubiertos para protegerlos de la contaminación, además de la implementación de un doble eje Z completamente funcional.

La serie **VideoCheck®** de Werth ofrece la plataforma perfecta para resolver tareas de medición exigentes mediante una mecánica de precisión y una moderna tecnología de control. Las desviaciones de medición de longitud trazables hasta el rango de 1/10 µm permiten realizar mediciones 3D táctiles y ópticas con las menores incertidumbres de medición. Gracias a su elevada precisión básica, estos aparatos son la base ideal para una amplia gama de aplicaciones multisensoriales.



Tomografía computarizada 3D.

Medición completa y precisa por dentro y por fuera, la gama **TomoScope®**, ofrece soluciones metroológicas para piezas con una amplia gama de tamaños y materiales. Los dispositivos se utilizan para determinar las propiedades geométricas y para inspeccionar grietas y cavidades, por ejemplo. La medición de muchas dimensiones en un tiempo relativamente corto es uno de los puntos fuertes de la tomografía por ordenador. El rápido muestreo inicial y, por tanto, la rápida validación del producto, reduce los costes del proceso. Las potentes soluciones de software y hardware también permiten utilizar los equipos de TC (Tomografía Computarizada) para la supervisión de procesos de alto rendimiento. Los ámbitos de aplicación son las mediciones en 3D de, por ejemplo, conectores, carcasas y cubiertas de plástico, piezas impresas en 3D, envases, botellas de PET y preformas.

Conoce más aquí: www.miasa.com.mx/werth



Expo Manufactura® 2023

El evento *más importante* de la industria manufacturera.



Este 2023, por segundo año consecutivo, fuimos partícipes de la exposición más importante del sector manufacturero de México, y tú también fuiste parte de ello.



Con más de un cuarto de siglo...

Expo Manufactura® ha logrado reunir a más de 350 empresas expositoras nacionales e internacionales, y se ha posicionado como el principal punto de encuentro de profesionales, que buscan hacer negocios cara a cara y conocer las tendencias y soluciones tecnológicas del sector.



Una vez más podemos decir, que fue todo un éxito.

Brindamos soluciones:

La tecnología al alcance de nuestros clientes, ofreciendo soluciones íntegras para el control de calidad.

Atendimos necesidades:

Siempre considerando la importancia de las necesidades reales, y la evolución para hacer más eficientes los procesos.

Resolvimos problemáticas:

Teniendo la capacidad de evaluar problemáticas constantes, brindamos apoyo en áreas de interés para nuestros clientes.

Solo nos queda decir ¡Gracias!
Nos vemos el próximo año.



CONTACTÁNOS CONTACT US KONTAKTIERE UNS

Matriz Zona Norte
Azucena No. 200
Col. Miraflores 2do Sector, 66410
San Nicolás de los Garza, N.L.
contacto@miasa.com.mx
+ 52 81 1505 9601
www.miasa.com.mx

Oficina Zona Bajío
Cto. Canto Murano No. 1104
Col. Tres Cantos, 76235
Santiago de Querétaro, Qro.
bajio@miasa.com.mx
+ 52 44 2859 9118
www.miasa.com.mx

